



Oregon Department of
Early Learning and Care



Quỹ Cơ sở Hạ tầng Dịch vụ Giữ Trẻ: Hội thảo Trực tuyến về Hồ sơ



NORTHWEST
NATIVE
CHAMBER



First Children's Finance

Chào mừng Quý vị

- Vui lòng sử dụng chức năng Trò chuyện (Chat) để đặt câu hỏi trong buổi hội thảo
- Xin hãy tắt tiếng để chúng tôi ghi âm
- Bản ghi nội dung của hội thảo trực tuyến sẽ được cung cấp bằng các ngôn ngữ khác
- Nếu quý vị có thắc mắc về dự án cụ thể của mình, vui lòng liên hệ với chúng tôi

First Children's Finance:

Đầu mối liên lạc: Heidi Hagel-Braid

Email: infoOregon@firstchildrensfinance.org

Số điện thoại: (612) 279-6504

Northwest Native Chamber

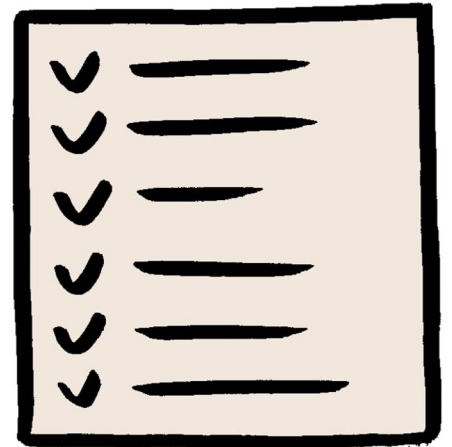
Đầu mối liên lạc: Amber Faist

Email: CCIFSupport@nwnc.org

Số điện thoại: (503) 894-4525

Chương trình của Hội thảo Trực tuyến

- Tổng quan về Chương trình CCIF, Khung Thời gian & Điều kiện Tham gia
- Nộp Hồ sơ
- Quy trình Chấm điểm
- Các Thành phần Chính của một Hồ sơ Thành công
- Hỗ trợ Kỹ thuật
- Phiên Hỏi Đáp



Tổng quan Chương trình



- Business Oregon, Cơ quan Chăm sóc và Giáo dục Mầm non (Department of Early Learning and Care) cùng các cơ quan khác của tiểu bang đang triển khai một chương trình tài trợ để cung cấp hỗ trợ tài chính cho các nhu cầu về cơ sở hạ tầng của dịch vụ giữ trẻ
- CCIF là một khoản tài trợ có tính cạnh tranh, được phân bổ trên toàn tiểu bang, tập trung vào việc cấp nguồn kinh phí để thành lập, mở rộng và cải thiện các cơ sở dịch vụ giữ trẻ trên toàn tiểu bang
- Mục tiêu của chương trình là tăng cường mức độ sẵn có và chất lượng của các cơ sở dịch vụ giữ trẻ cũng như các nguồn lực được cung cấp cho họ, đem đến sự hỗ trợ vô cùng quan trọng cho các gia đình và cộng đồng trên khắp Oregon

Khung Thời gian



VÒNG ĐẦU TIÊN

Hồ sơ mở từ ngày 15 tháng 8 đến ngày 30 tháng 9

Khoản tài trợ sẽ được công bố vào ngày 15 tháng 11!

VÒNG THỨ HAI

Hồ sơ được mở vào đầu năm 2025

TIỀN TÀI TRỢ PHẢI ĐƯỢC CHI TIÊU

Số tiền tài trợ quý vị nhận phải được chi tiêu chậm nhất là tháng 5 năm 2027

Các Loại Dự án

1. **Dự án Lập Kế hoạch (tối đa \$75,000)** - giúp xây dựng kế hoạch mà quý vị sẽ cần để xác định xem dự án cơ sở hạ tầng dịch vụ giữ trẻ có khả thi hay không
2. **Cải tạo và Sửa chữa Đơn giản (\$20,000 – \$99,999)** - những hoạt động sửa chữa và cải tạo đơn giản cần thiết để mở rộng/duy trì các dịch vụ giữ trẻ của quý vị
3. **Xây dựng Công trình Mới hoặc Cải tạo Phức tạp (\$100,000 - \$2,000,000)** - các dự án có quy mô lớn (chẳng hạn như tu sửa một địa điểm; hay xây dựng một trung tâm mới)
4. **Mua Bất động sản (\$20,000 - \$2,000,000)** - mua đất, tòa nhà hoặc các căn hộ ADU để thành lập một cơ sở giữ trẻ mà sẽ không được sử dụng làm nơi ở riêng

Điều kiện Tham gia

Xem danh sách gồm đầy đủ các điều kiện tham gia trong Hướng dẫn Chương trình CCIF. Nếu quý vị cần được trợ giúp để xác định mình có đủ điều kiện tham gia hay không, vui lòng liên hệ với một trong các Bên Hỗ trợ Kỹ thuật.

Các dự án đủ điều kiện được giới hạn ở các tài sản cố định, bất động bao gồm các dự án xây dựng công trình mới, sửa chữa, cải tạo, hiện đại hóa, trang bị thêm, mua bất động sản và các dự án lập kế hoạch. CCIF cũng giới hạn chỉ dành cho các nhà cung cấp dịch vụ hiện được cấp phép hoạt động ở Oregon.

Các ví dụ về dự án đủ điều kiện bao gồm:

- Xây thêm một nhà vệ sinh
- Sân chơi và cảnh quan
- Xây dựng một trung tâm
- Cải tạo, sửa chữa, hoặc trang bị thêm cho một cơ sở hiện có
- Một nghiên cứu về mức độ khả thi/kế hoạch liên quan đến dự án cơ sở hạ tầng dịch vụ giữ trẻ

Các ví dụ về dự án không đủ điều kiện bao gồm:

- Đồ đạc nội thất và dụng cụ
- Các chi phí vận hành như tiền thuê mặt bằng, tiền lương, bảo hiểm, quảng cáo, v.v.
- Bất cứ thứ gì không phải là tài sản bất động
- Mua bất động sản nhà ở/ADU để sử dụng làm nơi cư trú riêng

Quy trình Nộp Hồ sơ

BƯỚC ĐẦU TIÊN!

**Tạo tài khoản của quý vị
trên cổng thông tin**



The screenshot shows the 'Business Oregon Application Portal' with the sub-header 'Create an Account'. The page includes a blue header with the 'business oregon' logo. Below the header, the title 'Business Oregon Application Portal' and 'Create an Account' are displayed. A paragraph of instructions follows, stating that the email address provided will be the username and that the password must be at least 8 characters long and contain at least one number. The form contains several input fields: 'First Name', 'Last Name', 'Email', 'Password', and 'Confirm Password'. There is also a checkbox for creating an account for child care applications and a CAPTCHA question 'What is 2 + 2?'.

business oregon

Business Oregon Application Portal

Create an Account

Complete the following fields to create an account. Please note that the email address you provide will be your username when you return to our application portal. Your password needs to be a minimum of 8 characters long and must contain at least one number.

First Name

Last Name

Email

Password

Confirm Password

Check this box if you are creating an account for the child care application

What is 2 + 2?

Quy trình Nộp Hồ sơ

- **GỢI Ý:** Sử dụng một tài liệu riêng để viết những câu trả lời chi tiết hơn, rồi sao chép (copy) và dán (paste) vào hồ sơ trực tuyến
- **GỢI Ý:** Xem lại danh sách kiểm tra của dự án của quý vị trước khi nộp hồ sơ
- **Danh sách Kiểm tra của Dự án:** Mỗi loại dự án đều có một danh sách gồm các tài liệu bắt buộc và không bắt buộc cần được tải lên. Các tài liệu này có thể bao gồm ngân sách chi tiết của dự án, hình ảnh về những hạng mục quý vị muốn nhận được tài trợ, hồ sơ dự thầu của nhà thầu, thư chấp thuận trước của bên cho vay, thỏa thuận mua bất động sản, bản thiết kế, kế hoạch kinh doanh, và nhiều tài liệu khác.

Quy trình Nộp Hồ sơ



Những Lưu ý Quan trọng Khác:

- Một hồ sơ cho mỗi cơ sở
- Bao gồm tất cả công việc cần thiết cho mỗi cơ sở trong một hồ sơ duy nhất
- Hồ sơ **KHÔNG** được nộp theo nguyên tắc ai nộp trước sẽ được xem xét trước.
- Quý vị có thể được trao tài trợ và nhận được số tiền tài trợ ít hơn số tiền quý vị yêu cầu
- Những ứng viên vòng 1 có thể được tự động chuyển sang vòng 2 với cơ hội để chỉnh sửa và nộp lại hồ sơ

Tiêu chí Chấm điểm



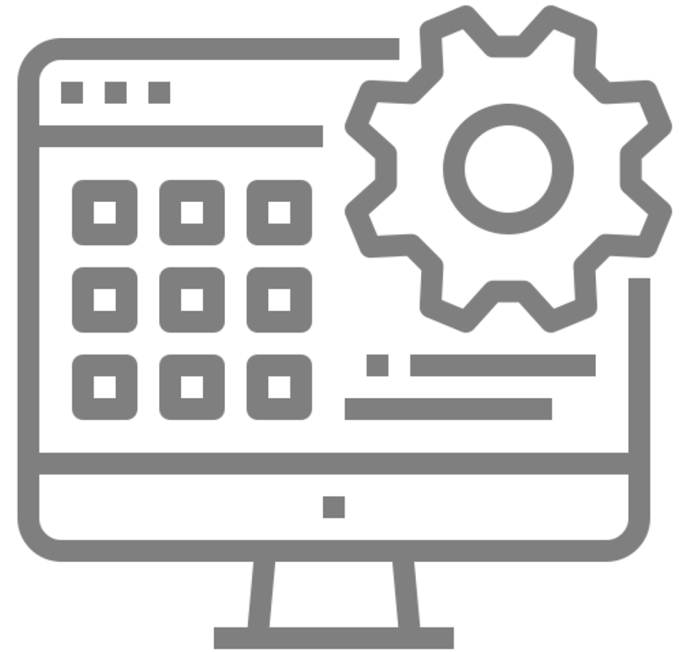
- Nhóm theo Đặc thù Văn hóa
- Mục tiêu của Dự án & Nhu cầu trong Cộng đồng
- Mức độ Phù hợp với Cộng đồng
- Các Loại Chương trình & Nhóm Dân Ưu tiên
- Sự Sẵn sàng để Tiến hành & Tính Bền vững của Chương trình

Những Câu hỏi Quý vị cần Tự hỏi

- Chương trình của quý vị có mang tính đặc thù về mặt văn hóa không?
- Quý vị có nhiều kinh nghiệm trong ngành không / có nhiều năm hoạt động không?
- Liệu dự án của quý vị có dẫn đến việc tăng thêm hay duy trì số chỗ không?
- Dự án của quý vị có đáp ứng được các nhu cầu của cộng đồng quý vị không?
- Quý vị có sự hỗ trợ của cộng đồng và/hoặc các quan hệ đối tác hỗ trợ cho doanh nghiệp của quý vị không?
- Dự án của quý vị có phục vụ một cộng đồng nơi thiếu dịch vụ giữ trẻ không?
- Chương trình của quý vị có hoạt động quanh năm không? Cơ sở kinh doanh của quý vị có hoạt động ngoài giờ làm việc thông thường không?
- Chương trình của quý vị có phục vụ, hoặc dự định sẽ phục vụ trẻ sơ sinh và trẻ nhỏ (toddlers) không?
- Quý vị có thể bắt đầu thực hiện dự án của mình sau khi quý vị nhận được khoản tài trợ không? Cho đến nay quý vị đã đạt được những cột mốc quan trọng nào?
- Liệu các hoạt động của quý vị có thể đạt được tính bền vững sau khi hết thời gian tài trợ không?

Ưu tiên cho các Chương trình và Dự án

- Các tổ chức mang tính đặc thù về mặt văn hóa
- Mở rộng hoặc tạo ra các chỗ mới trong dịch vụ giữ trẻ
- Mở rộng hoặc cung cấp dịch vụ chăm sóc cho trẻ sơ sinh và trẻ nhỏ
- Hoạt động nằm ở khu vực thiếu dịch vụ giữ trẻ
- Các chương trình cung cấp dịch vụ chăm sóc ngoài giờ làm việc thông thường
- Chấp nhận các khoản trợ cấp như Chăm sóc Ban ngày Liên quan đến Việc làm (Employment Related Day Care - ERDC)
- Làm việc cả ngày (6+ giờ/ngày) và cả năm



Một số Chiến lược Bổ sung Quý vị nên Cân nhắc...

- Nếu quý vị đã thực hiện được nhiều hoạt động trong quá trình này, hãy nộp hồ sơ trong vòng này. Nếu không, hãy nộp hồ sơ xin tài trợ cho Dự án Lập Kế hoạch để xây dựng năng lực nội bộ nhằm tập trung vào tính khả thi và thành công của hồ sơ xin tài trợ của quý vị trong vòng hai.
- Nếu dự án lập kế hoạch của quý vị được trao tài trợ, thành công và chứng minh được tính khả thi, hồ sơ của quý vị sẽ được ưu tiên trong vòng thứ hai.
- Hồ sơ Mua Bất động sản cho phép quý vị bao gồm tất cả các hoạt động cải tạo và sửa chữa cần thiết cho bất động sản mua được
- Các Dự án Cải tạo Đơn giản và Phức tạp - Lưu ý phạm vi \$ cần thiết và bao gồm **TẤT CẢ** các hoạt động cải tạo/sửa chữa cần thiết trong **MỘT** hồ sơ cho mỗi cơ sở

Hỗ trợ Kỹ thuật Bao gồm:

- Hỗ trợ cho Hồ sơ CCIF
- Viết một Kế hoạch Kinh doanh
- Lập Ngân sách
- Đào tạo về Kinh doanh và các Nguồn lực
- Hỗ trợ Dịch thuật
- Kế hoạch Chi tiêu cho khoản Tài trợ của CCIF và Thực hiện
- Ghi chép Sổ sách
- Tiếp cận các Nhà cung cấp Dịch vụ Chuyên môn (Hỗ trợ Pháp lý, Quảng cáo Kỹ thuật số, CPA/Kế toán, Tư vấn/Khai Thuế, Ghi chép Sổ sách, Nhân sự và Tư vấn vốn)



**NORTHWEST
NATIVE
CHAMBER**



First Children's Finance

Hỏi & Đáp



First Children's Finance

First Children's Finance:

Đầu mối liên lạc: Heidi Hagel-Braid

Email: infoOregon@firstchildrensfinance.org

Số điện thoại: (612) 279-6504



NORTHWEST NATIVE CHAMBER

Northwest Native Chamber

Đầu mối liên lạc: Amber Faist

Email: CCIFSupport@nwnc.org

Số điện thoại: (503) 894-4525